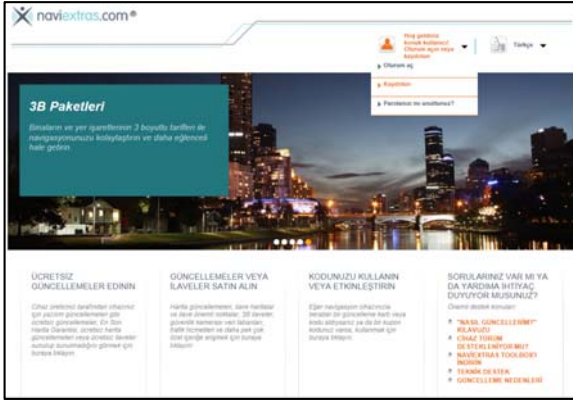


A_ Kullanıcı Hesabı Oluşturma



<https://www.naviextras.com/shop/porta>
internet sitesine giriş yapın ve sağ üst köşedeki menüden «Kaydolun» seçeneğine tıklayın



2. Yeni ekranda Honda GO cihazını seçin.



3. Yeni ekranda «Devam» tıklayın.

4. Kurumsal bilgileriniz ile kullanıcı hesabınızı oluşturunuz.

Yeni kullanıcı hesabınızı başarı ile oluşturdunuz.

✓ Bu sitenin bazı özellikleri e-posta adresinizin doğrulanması ile kullanılabilir. Kayıt prosedürünü tamamlamak için lütfen e-posta kutunuzu kontrol ediniz ve doğrulama e-postasındaki ilk linki tıklayınız.

Bu adım başkalarının sizin e-postanız ile kayıt olmalarını önlemek için gereklidir.

Siteyi bir son kullanıcı olarak kullanıyorum

Eğer bir son kullanıcısınız ve özel kullanım amacıyla ürün satın almak istiyorsanız, lütfen haritaları ve ilaveleri satın almak ve cihazınıza yüklemek için gerekli olan Navixtras Toolbox PC yazılımını indirin.

[TOOLBOX YAZILIMINI İNDİRMENE DEVAM ET >>](#)

Siteyi kurumsal bir kullanıcı olarak kullanıyorum

Eğer Avrupa Birliğinde bulunan ve geçerli bir AB KDV kimliği kullanan bir kurumsal müşteriyse ve KDV'den muaf olarak satın alım yapmak istiyorsanız, lütfen kurumsal kullanıcı olarak kaydolun.

[KURUMSAL KAYDI YAPTIRMA KISMINA GEÇ >>](#)

5. «Siteyi Bir Son Kullanıcı Olarak Kullanıyorum» seçeneğine tıklayın.

İNDİRİMLER

Navixtras Toolbox
3.18.5

Desteklenen platformlar:

- Windows 7
- Windows 8
- Windows 10

Navixtras Toolbox, navigasyon cihazınızı veya GPS destekli PDA'nızı PC'ye bağlamayı sağlayan Windows tabanlı bir araçtır. Tüm mevcut güncellemeleri gönderme, internetten gerekli dosyaları indirmenize ve tüm güncellemeleri ve yeni içerikleri navigasyon cihazınıza yüklemenize olanak verir.

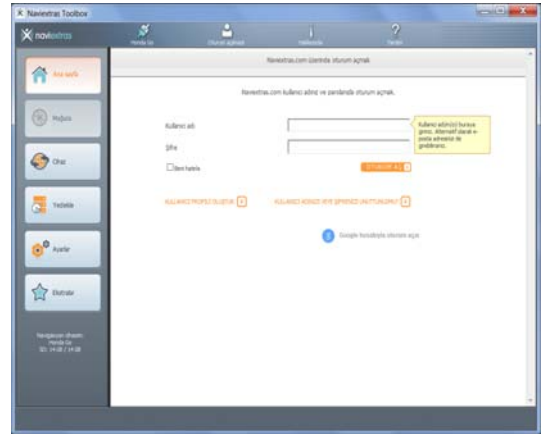
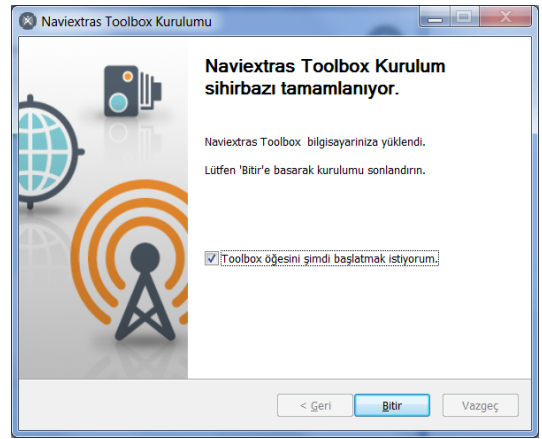
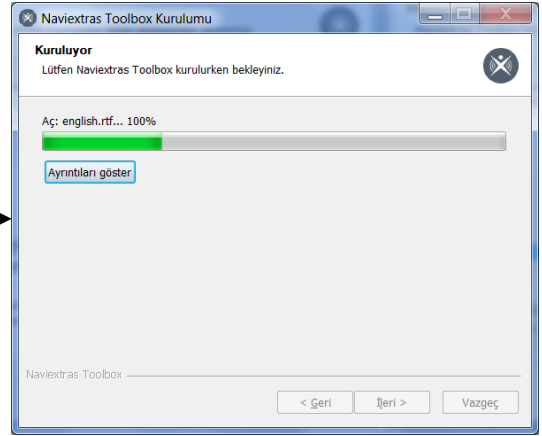
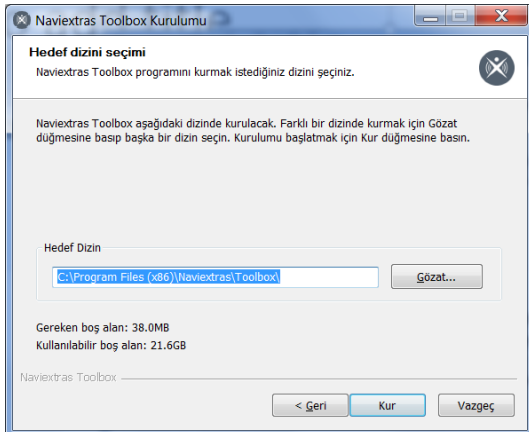
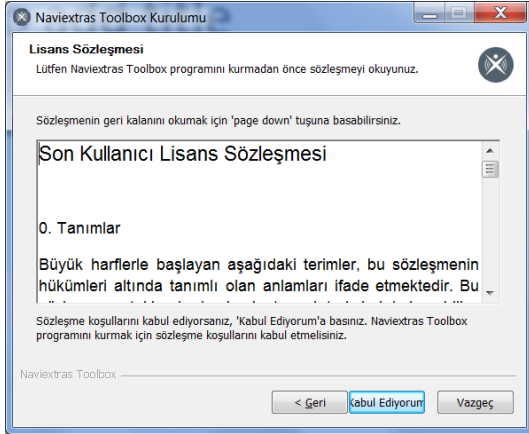
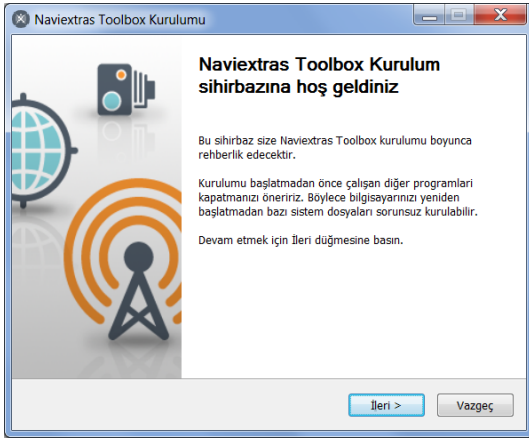
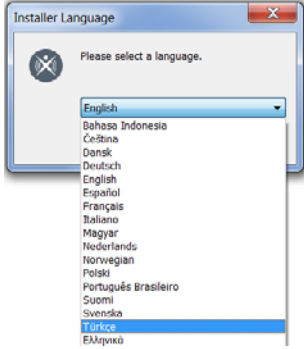
Aynı zamanda yedek yaratma ve yedek geri yükleme, ve içerikleri PC ve navigasyon cihazı arasında taşımanızı veya kopyalamanızı için de kullanılır.

[İNDİR >](#)

6. Bu oturumun son adımı olarak sizden «Navixtras Toolbox» programını kurmanız istenecek. İndir seçeneğine tıklayın.

B_ Naviextras Toolbox Kurulumu

Oldukça basit bir kurulum işlemidir.
Adımları takip ediniz.



C_ Haritanın Güncellenmesi

İşlemlere başlamadan önce müzik ünitesinin kapalı olduğundan emin olun!



1. Harita güncellemesi için müzik ünitesinin sol üst köşesinde bulunan «MAP» yazılı kapağı açın ve Micro SD kartı yuvasından çıkarın.



2. Bilgisayar bağlantısı için Micro SD kartı bir kart adaptörüne takın ve adaptörle birlikte bilgisayara takın.



3. Bilgisayar masaüstünde bulunan «toolbox – Shortcut» çift tıklayarak programı çalıştırın. (Eğer masaüstünde kısayol yoksa «C:\Program Files (x86)\Naviextras\Toolbox» adresinden masaüstüne kısayol oluşturun).

4. Micro SD kartı adaptörle birlikte bilgisayara taktığınız halde program «Lütfen navigasyon cihazınızı bağlayın» uyarısı veriyorsa SD kart içerisindeki harita güncel demektir. İşlemi burada sonlandırın.

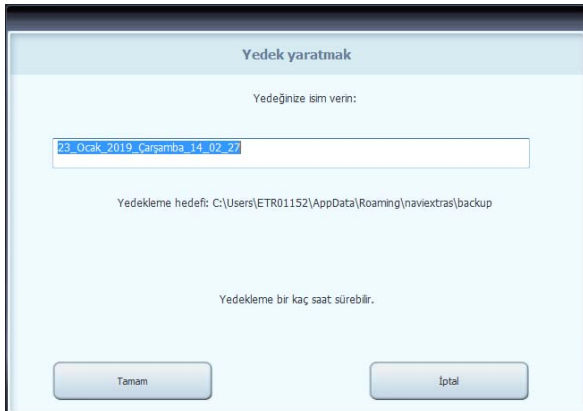
C_ Haritanın Güncellenmesi



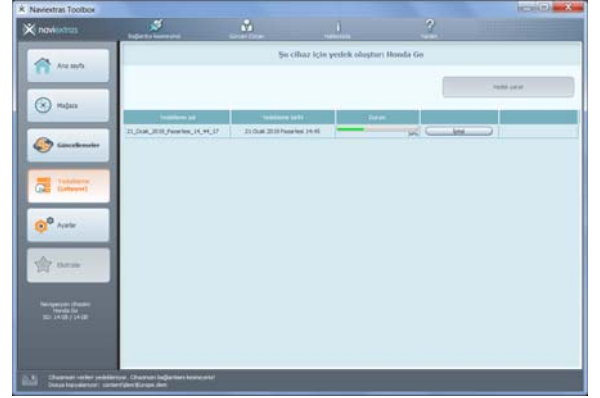
4. Program açıldığında size geri bildirim göndermek isteyip istemeyeceğinizi soracaktır, «Hayır» seçip devam edin.



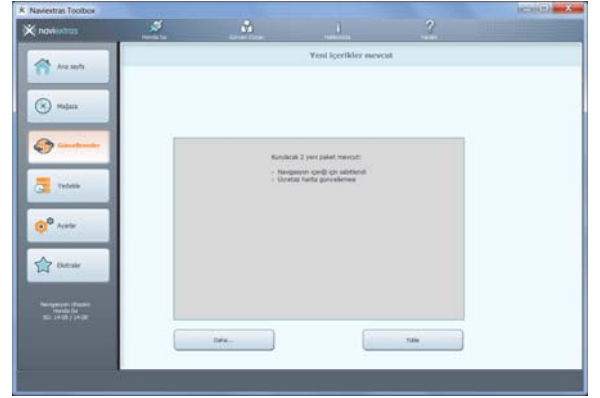
5. Sonraki adımda sizden Micro SD kart içeriğini yedeklemenizi ister. Yedekleme işlemi mutlaka yapılmalıdır. Bunun için «Şimdi Güncelle» seçilmelidir.



6. Dilerseniz yedekleme dosyasının ismini araç plakası gibi özel bir isimle değiştirebilirsiniz. Ardından «Tamam» denilerek işleme devam edilir.



7. Yedekleme ekranı

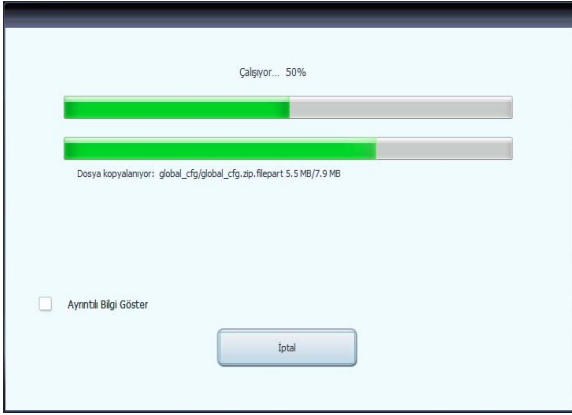


8. Mevcut güncelleme bilgileri ekranda görüntülenir. Yükle seçilerek devam edin.



9. Yedekleme ile ilgili tekrar uyarı ekranı gelecektir. 5. adımda yedekleme yapıldıysa bu adım «Hayır Teşekkür Ederim» seçilerek atlanır.

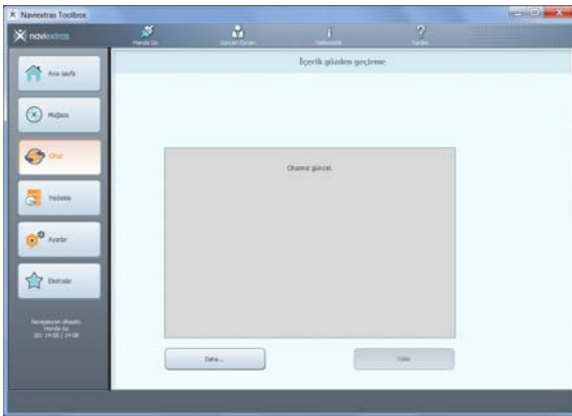
C_ Haritanın Güncellenmesi – devamı



10. Yükleme ekranı



11. Yükleme tamamlandı. «Tamam» seçilerek devam edilir.



12. Güncelleme işlemi tamamlanmıştır.

- BİLGİ



13. Yukarıdaki ekran cihazın sürüm bilgisini vermektedir. Harita versiyonu için aşağıdaki resimlerde verilen bilgiler kontrol edilmelidir.



13. Ana ekrandan Navi→Hakkında→Lisans seçimleri yapıldığında yukarıdaki ekran görüntüleniyorsa güncelleme yapılmamıştır.



14. Ekran yukarıdaki gibi görüntüleniyorsa, cihazda yeni sürüm harita mevcuttur.